

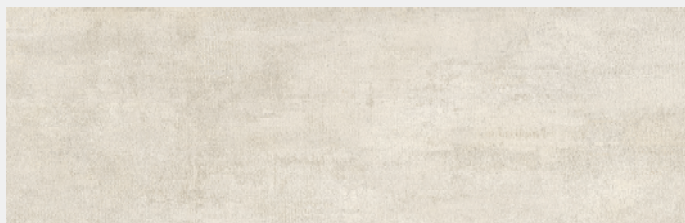
PAREDES

## PARED MAMBO BEIGE MULTITONO

Referencia: 917019031

Formato: 31.2X91.6

Color: BEIGE



	TRÁFICO   TRAFFIC	PAREDES / WALLS
	ACABADO   FINISH	Mate / Matte
	ASPECTO	CD / Caras diferenciadas
	M2 POR CAJA SQ FT APPROX	1,14 12.3
	UNIDADES   PIECES	4
	PESO BRUTO CAJA kg WEIGHT LB APPROX	21.93 48.2
	ESPESOR NOMINAL NOMINAL THICKNESS	12,4 ± 0.3
	CAJAS POR ESTIBA CARTONS PER PALLET	36
	VOLATILE ORGANIC COMPOUNDS	0

El color presentado en la fotografía es una aproximación al color real. The color represented in the photograph is an approximation to the real color.

USO Por las características de las paredes cerámicas (Resistencia Mecánica y al rayado) NO se recomienda el uso en pisos. USE For the characteristics of the ceramic walls (Mechanical Resistance and scratch) them do not are suitable for use in floor.

### CARACTERÍSTICAS, VENTAJAS Y BENEFICIOS:

Pared natural Mambo de color beige y formato 30x75. Tiene tecnología de alta definición, caras diferenciadas y acabado mate que permiten crear ambientes de mayor realismo y naturalidad. Además por su versatilidad puede ser utilizada en espacios diferentes al baño y la cocina.

Garantía Corona | Corona quality guaranteed: 10 años | years



Mayor información de garantía: [www.corona.co/garantias](http://www.corona.co/garantias)



# PARED MAMBO BEIGE MULTITONO

CARACTERÍSTICAS TÉCNICAS TECHNICAL CHARACTERISTICS		ENSAYO   TEST	ESPECIFICACIÓN SPECIFICACION NTC 919 / ISO 13006	MEDICIONES LOTES PROMEDIO CORONA/ CORONA AVERAGE LOT MEASUREMENTS
ANCHO Y LARGO LENGHT AND WIDTH		NTC 4321 - 2 ISO 10545 - 2	(±) 0.50% del tamaño de fabricación	(±) 0.30% del tamaño de fabricación
PLANIRADIDAD DE LA SUPERFICIE SURFACE FLATNESS	Curvatura Central Central Curvature	NTC 4321 - 2 ISO 10545 - 2	(-) 0.30% (+) 0.50% de la diagonal del tamaño de fabricación	(±) 0.30% de la diagonal del tamaño de fabricación
	Curvatura del lado Edge Curvature	NTC 4321 - 2 ISO 10545 - 2	(-) 0.30% (+) 0.50% de la longitud	(±) 0.30% de la longitud
	Ortogonalidad Warpage	NTC 4321 - 2 ISO 10545 - 2	(±) 0.50% de la diagonal del tamaño de fabricación	(±) 0.30% de la diagonal del tamaño de fabricación
DEFECTOS SUPERFICIALES SURFACE DEFECTS		NTC 4321 - 2 ISO 10545 - 2	Mínimo 95% libre de defectos / Minimum 95% without deffects	Mínimo 95% libre de defectos / Minimum 95% without deffects
ABSORCIÓN DE AGUA WATER ABSORPTION		NTC 4321 - 2 ISO 10545 - 2	Mínimo 10% / Minimum 10%	Mínimo 10% / Minimum 10%
RESISTENCIA A LA ROTURA BREAKING STRENGHT		NTC 4321 - 3 ISO 10545 - 3	Mínimo 600 N / Minimum 600 N	Mínimo 1700 N / Minimum 1700 N
MÓDULO DE ROTURA MODULUS OF RUPTURE		NTC 4321 - 4 ISO 10545 - 4	Mínimo 12 N/mm2 / Minimum 12 N/mm2	Mínimo 20 N/mm2 / Minimum 20 N/mm2
RESISTENCIA A LA ABRASIÓN ABRASION RESISTANCE		NTC 4321 - 7 ISO 10545 - 7	No Aplica / Not Applicable	No Aplica / Not Applicable
COEFICIENTE DE FRICCIÓN DINÁMICO DYNAMIC COEFFICIENT OF FRICTION		NTC 4321 - 17 ISO 10545 - 17	No aplica / Not applicable	No aplica / Not applicable
RESISTENCIA AL MANCHADO RESISTANCE TO STAINING		NTC 4321 - 14 NTC 4321 - 14	Mínimo clase 3 / Minimum class 3	Mínimo clase 5 / Minimum class 5
RESISTENCIA A AGENTES QUÍMICOS RESISTACE TO CHEMICALS		NTC 4321 - 13 NTC 4321-2 - 13	Mínimo clase GB / Mimimum GB class	Mínimo Clase GA / Mimimum GA Class
RESISTENCIA AL CHOQUE TÉRMICO THERMAL SHOCK RESISTANCE		NTC 4321-2 - 9 NTC 4321 - 9	La indicada por el fabricante/Manufacturer to state classification	Mínimo clase GLB / Mimimum GLB class

Descargar recomendaciones de uso en: <http://www.corona.co/instructivos/pisos-y-paredes>  
Este producto es elaborado en Colombia, en la planta de Girardota (Medellin, Antioquia)

#### FUENTES DE MATERIA PRIMA RESPONSABLES:

Corona tiene un reporte sostenibilidad corporativo que sigue los lineamientos del GRI Sustainability Report. Puede encontrarlo aquí: <http://www.corona.co/nuestra-empresa/corona-sostenible>

