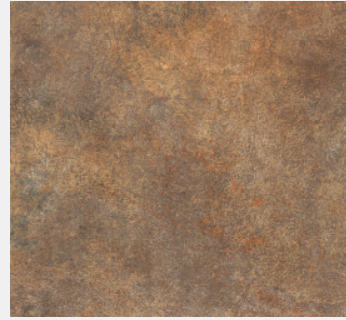





Pisos CORONA

PISO INDIA OXIDO CD

Referencia: 458024741
Formato cm: 45.8X45.8
Color: Oxido / Oxide



	TRÁFICO TRAFFIC	COMERCIAL MODERADO / MODERATE COMMERCIAL
	ACABADO FINISH	Mate / Matte
	ASPECTO	CD / Caras diferenciadas
	M2 POR CAJA SQ FT APPROX	1.89 20.3
	UNIDADES PIECES	9
	PESO BRUTO CAJA kg WEIGHT LB APPROX	29.2761 64.4
	ESPESOR NOMINAL NOMINAL THICKNESS	7.8 ± 0.3
	CAJAS POR ESTIBA CARTONS PER PALLET	56
	VOLATILE ORGANIC COMPOUNDS	0

El color presentado en la fotografía es una aproximación al color real. The color represented in the photograph is an approximation to the real color.

AREAS DE USO: Pisos para uso en áreas comerciales sin acceso directo de la calle, tales como: oficinas, consultorios, habitaciones en general, puntos fijos y zonas comunes de edificios residenciales. Para pisos de acabado mate el tráfico debe ser inferior a 500 personas diarias promedio y para pisos con acabado brillante el tráfico debe ser inferior a 200 personas diarias promedio. Estos pisos también son aptos para todas las áreas de viviendas y áreas exteriores tales como terrazas y patios internos sin acceso directo de la calle.

Importante: No usar en áreas comerciales tales como súper e hipermercados, industrias, oficinas públicas, pasillos y zonas comunes de centros comerciales.

Precaución: A excepción de los productos Corona con tecnología ARD®, los productos cerámicos al contacto con el agua, disminuyen su resistencia al deslizamiento. En áreas húmedas son recomendados productos con alto coeficiente de fricción.

CARACTERÍSTICAS, VENTAJAS Y BENEFICIOS:

Piso con diseño de apariencia mate logrando ambientes naturales que otorgan amplitud a los espacios. Con caras diferenciadas que permiten que el diseño y los espacios sean más realistas. Tecnología Perdura que le confiere al producto mayor resistencia al rayado y al desgaste en el tiempo.

Garantía Corona | Corona quality guaranteed: 10 años | years



Mayor información de garantía: www.corona.co/garantias



PISO INDIA OXIDO CD

CARACTERÍSTICAS TÉCNICAS TECHNICAL CHARACTERISTICS		ENSAYO TEST	ESPECIFICACIÓN SPECIFICATION NTC 919 / ISO 13006	MEDICIONES LOTES PROMEDIO CORONA/ CORONA AVERAGE LOT MEASUREMENTS
ANCHO Y LARGO LENGHT AND WIDTH		NTC 4321 - 2 ISO 10545 - 2	(±) 2.00% del tamaño de fabricación; hasta máximo 5 mm	(±) 2.00% del tamaño de fabricación; hasta máximo 5 mm
PLANIRADIDAD DE LA SUPERFICIE SURFACE FLATNESS	Curvatura Central Central Curvature	NTC 4321 - 2 ISO 10545 - 2	(±) 0.50% de la diagonal del tamaño de fabricación	(±) 0.30% del tamaño de fabricación
	Curvatura del lado Edge Curvature	NTC 4321 - 2 ISO 10545 - 2	(±) 0.50% del tamaño de fabricacion	(±) 0.30% de la diagonal del tamaño de fabricación
	Ortogonalidad Warpage	NTC 4321 - 2 ISO 10545 - 2	(±) 0.50% de la diagonal del tamaño de fabricación	(±) 0.30% de la diagonal del tamaño de fabricación
DEFECTOS SUPERFICIALES SURFACE DEFECTS		NTC 4321 - 2 ISO 10545 - 2	Mínimo 95% libre de defectos / Minimum 95% without deffects	Mínimo 95% libre de defectos / Minimum 95% without deffects
ABSORCIÓN DE AGUA WATER ABSORPTION		NTC 4321 - 2 ISO 10545 - 2	Mínimo 6% Máximo 10%	Mínimo 6% Máximo 10%
RESISTENCIA A LA ROTURA BREAKING STRENGHT		NTC 4321 - 3 ISO 10545 - 3	Mínimo 800 N / Minimum 800 N	Mínimo 900 N / Minimum 900 N
MÓDULO DE ROTURA MODULUS OF RUPTURE		NTC 4321 - 4 ISO 10545 - 4	Mínimo 18 N/mm2 / Minimum 18 N/mm2	Mínimo 26 N/mm2 / Minimum 26 N/mm2
RESISTENCIA A LA ABRASIÓN ABRASION RESISTANCE		NTC 4321 - 7 ISO 10545 - 7	Informe de cumplimiento de la clase de abrasión y los ciclos	Clase 4 / Class 4
COEFICIENTE DE FRICCIÓN DINÁMICO DYNAMIC COEFFICIENT OF FRICTION		NTC 4321 - 17 ISO 10545 - 17	Declarado por el fabricante Método de ensayo disponible	Clase 1 / Class 1
RESISTENCIA AL MANCHADO RESISTANCE TO STAINING		NTC 4321 - 14 NTC 4321 - 14	Mínimo clase 3 / Minimum class 3	Clase 5 / Class 5
RESISTENCIA A AGENTES QUÍMICOS RESISTACE TO CHEMICALS		NTC 4321 - 13 NTC 4321-2 - 13	Mínimo clase GB / Minimum GB class	Mínimo Clase GA / Minimum GA Class
RESISTENCIA AL CHOQUE TÉRMICO THERMAL SHOCK RESISTANCE		NTC 4321-2 - 9 NTC 4321 - 9	La indicada por el fabricante / Manufacturer to state classification	Mínimo clase GLA / Minimum GLA class

Descargar recomendaciones de uso en: <https://s3.amazonaws.com/static.corona.co/uploads/traficos-y-garantias.pdf>
Este producto es elaborado en Colombia, en la planta de Madrid Cundinamarca

FUENTES DE MATERIA PRIMA RESPONSABLES:

Compañía Colombiana de Cerámica S.A.S. - Colcerámica S.A.S. tiene informes de sostenibilidad corporativo que sigue los lineamientos del GRI Sustainability Report.
Puede encontrarlo aquí: <http://www.corona.co/nuestra-empresa/corona-sostenible>

