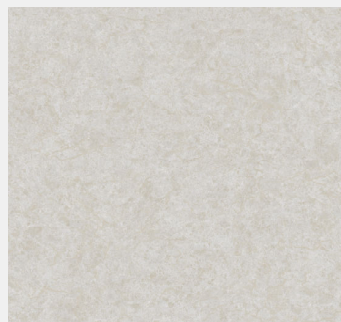


PISOS CORONA

PISO VILLENA BEIGE CD

Referencia: 453602031
Formato: 45.8X45.8 Cm
Color: BEIGE



	TRÁFICO TRAFFIC	RESIDENCIAL GENERAL / GENERAL RESIDENTIAL
	ACABADO FINISH	Brillante / Glossy
	ASPECTO	CD / Caras diferenciadas
	M2 POR CAJA SQ FT APPROX	1.89 20.5
	UNIDADES PIECES	9
	PESO BRUTO CAJA kg WEIGHT LB APPROX	29.99 65.9
	ESPESOR NOMINAL NOMINAL THICKNESS	7.8 ± 0.3
	CAJAS POR ESTIBA CARTONS PER PALLET	56
	VOLATILE ORGANIC COMPOUNDS	0

El color presentado en la fotografía es una aproximación al color real. The color represented in the photograph is an approximation to the real color.

Pisos para uso en todas las áreas interiores de viviendas. **Importante:** Debido al intenso tráfico de las cocinas, es aconsejable usar productos mates o protegidos con granillas. **Precaución:** A excepción de los productos Corona ARD®, los productos cerámicos al contacto con el agua disminuyen su resistencia al deslizamiento. En áreas húmedas son recomendados productos con alto coeficiente de fricción.

CARACTERÍSTICAS, VENTAJAS Y BENEFICIOS:

Piso Marmolizado Brillante VILLENA color Beige de formato 45.8X45.8, con veta suave y que combina con todos los estilos decorativos y cuyo brillo genera sensación de amplitud en los espacios. Tiene caras diferenciadas (CD), es decir, baldosas diferentes unas de otras.

Tecnología Perdura que le confiere al producto mayor resistencia al desgaste y a los rayones con el paso del tiempo.

Garantía Corona | Corona quality guaranteed: 10 Años/Years



Mayor información de garantía consulte www.corona.co/garantia



PISO VILLENA BEIGE CD

CARACTERÍSTICAS TÉCNICAS TECHNICAL CHARACTERISTICS		ENSAYO TEST	ESPECIFICACIÓN SPECIFICACION NTC 919 / ISO 13006	MEDICIONES LOTES PROMEDIO CORONA/ CORONA AVERAGE LOT MEASUREMENTS
ANCHO Y LARGO LENGHT AND WIDTH		NTC 4321 - 2 ISO 10545 - 2	(±) 2.00% del tamaño de fabricación; hasta máximo 5 mm	(±) 2.00% del tamaño de fabricación; hasta máximo 5 mm
PLANIRADIDAD DE LA SUPERFICIE SURFACE FLATNESS	Curvatura Central Central Curvature	NTC 4321 - 2 ISO 10545 - 2	(±) 0.50% de la diagonal del tamaño de fabricación	(±) 0.30% del tamaño de fabricación
	Curvatura del lado Edge Curvature	NTC 4321 - 2 ISO 10545 - 2	(±) 0.50% del tamaño de fabricacion	(±) 0.30% de la diagonal del tamaño de fabricación
	Ortogonalidad Warpage	NTC 4321 - 2 ISO 10545 - 2	(±) 0.50% de la diagonal del tamaño de fabricación	(±) 0.30% de la diagonal del tamaño de fabricación
DEFECTOS SUPERFICIALES SURFACE DEFECTS		NTC 4321 - 2 ISO 10545 - 2	Mínimo 95% libre de defectos/ Minimum 95% without deffects	Mínimo 95% libre de defectos/ Minimum 95% without deffects
ABSORCIÓN DE AGUA WATER ABSORPTION		NTC 4321 - 3 ISO 10545 - 3	Mínimo 6% Máximo 10%	Mínimo 6% Máximo 10%
RESISTENCIA A LA ROTURA BREAKING STRENGHT		NTC 4321 - 4 ISO 10545 - 4	Mínimo 800 N / Minimum 800 N	Mínimo 900 N / Minimum 900 N
MÓDULO DE ROTURA MODULUS OF RUPTURE		NTC 4321 - 4 ISO 10545 - 4	Mínimo 18 N/mm2 / Minimum 18 N/mm2	Mínimo 25 N/mm2 / Minimum 25 N/mm2
RESISTENCIA A LA ABRASIÓN ABRASION RESISTANCE		NTC 4321 - 7 ISO 10545 - 7	Informe de cumplimiento de la clase de abrasión y los ciclos	Clase 4 / Class 4
COEFICIENTE DE FRICCIÓN DINÁMICO DYNAMIC COEFFICIENT OF FRICTION		NTC 4321 - 17 ISO 10545 - 17	Declarado por el fabricante Método de ensayo disponible	Clase 1 / Class 1
RESISTENCIA AL MANCHADO RESISTANCE TO STAINING		NTC 4321 - 14 NTC 4321 - 14	Mínimo clase 3 / Minimum class 3	Mínimo clase 3 / Minimum class 3
RESISTENCIA A AGENTES QUÍMICOS RESISTACE TO CHEMICALS		NTC 4321 - 13 NTC 4321-2 - 13	Mínimo clase B / Minimum B class	Mínimo Clase A / Minimum A Class
RESISTENCIA AL CHOQUE TÉRMICO THERMAL SHOCK RESISTANCE		NTC 4321-2 - 9 NTC 4321 - 9	La indicada por el fabricante/Manufacturer to state classification	Mínimo clase BA / Minimum BA class

Descargar recomendaciones de uso en: <http://www.corona.co/instructivos/pisos-y-paredes>
Este producto es elaborado en Colombia, en el Parque Industrial de Sopó Cundinamarca.

FUENTES DE MATERIA PRIMA RESPONSABLES:

Compañía Colombiana de Cerámica S.A.S. - Colcerámica S.A.S. tiene informes de sostenibilidad corporativo que sigue los lineamientos del GRI Sustainability Report. Puede encontrarlo aquí: <http://www.corona.co/nuestra-empresa/corona-sostenible>

